



jetX



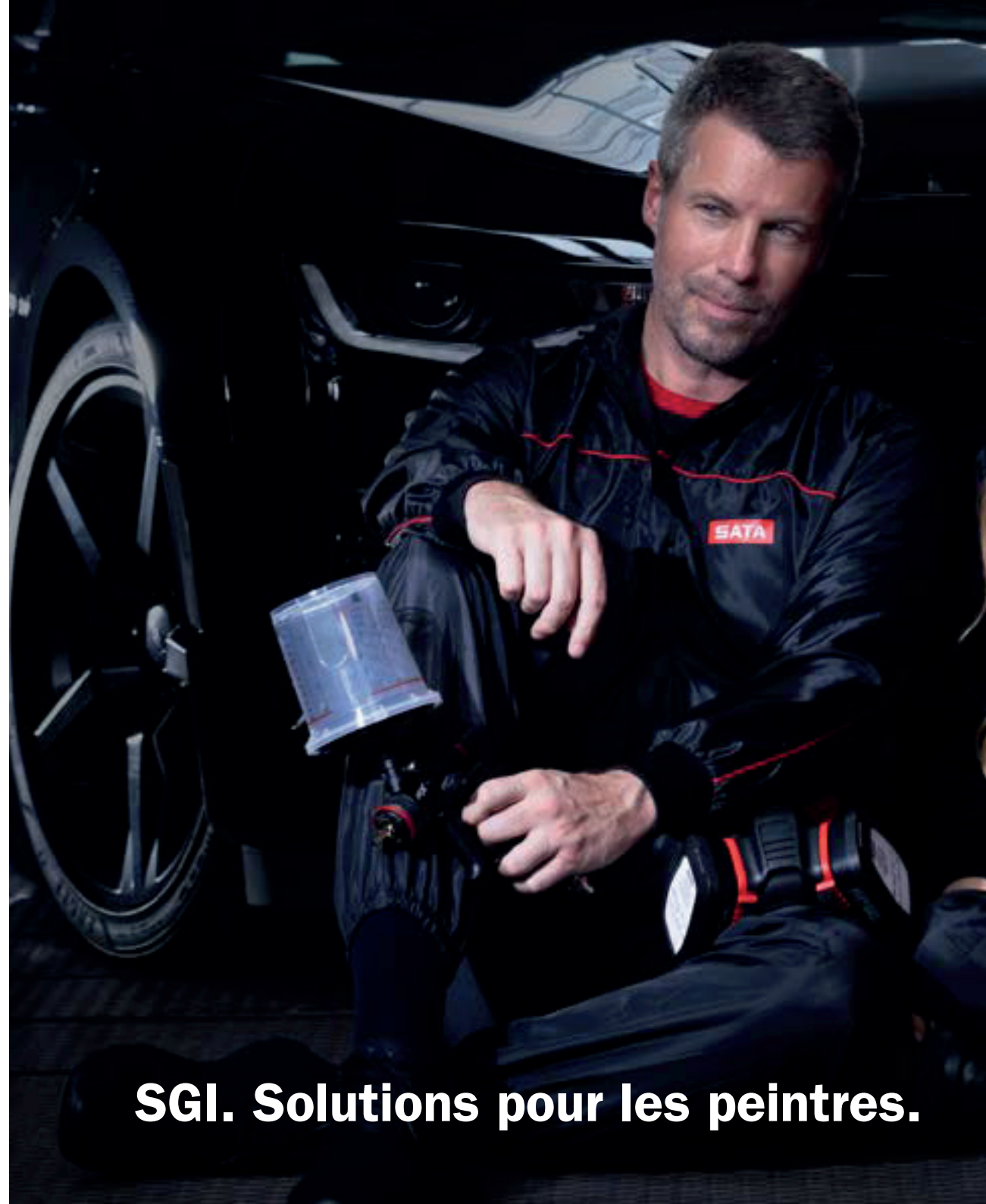


Peindre une surface à la perfection est une tâche exigeante qui requiert un savoir-faire, une solide expérience et une grande dose de dévouement. C'est un travail réservé aux professionnels.

Avec le jet X, nous avons conçu l'outil idéal pour vous : un pistolet de pulvérisation qui vous permet d'atteindre une qualité optimale tout en simplifiant votre travail comme jamais auparavant.

Nous avons intégré dans cet outil toute notre expertise, ainsi que les retours des peintres en carrosserie.

Le SATAjet X est là pour travailler à votre service.



SGI. Solutions pour les peintres.



SATAjet X

ADAM X / ADAM X Pro





Jet X. Conçu pour vous.



Notre pistolet de pulvérisation SATAjet X est le résultat d'un perfectionnement continu depuis des décennies de notre technologie sur les buses.

De plus, il est doté de fonctionnalités numériques entièrement inédites, ainsi que d'une forme repensée, mais toujours fidèle à l'esthétique emblématique de SATA.

Les avantages

Il n'a jamais été aussi simple d'obtenir d'excellents résultats.

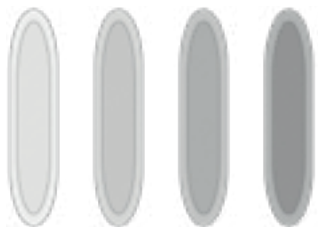
Le système de buses est le système central du SATAjet X et joue un rôle déterminant pour le rendu final. C'est ce qui fait toute la différence entre un résultat simplement bon et un résultat véritablement exceptionnel.

Le concept de buse du jet X repose sur un système innovant de flux d'air en labyrinthe. Celui-ci guide l'air dans la buse et le fait sortir par chaque alésage avec une pression parfaitement uniforme, sans turbulences ni pulsations. Cela permet d'obtenir une pulvérisation extraordinairement fine et homogène, établissant ainsi un nouveau standard de qualité de surface, tant pour la technologie HVLP que pour la technologie RP.

Le jet reste totalement uniforme sur toute sa hauteur, avec des zones de bord nettement définies, offrant une prise en main facile et une sensation de contrôle direct lors de l'application de la peinture. La formation de brouillard et la répartition irrégulière de la peinture de base sont minimisées, assurant une humidité parfaite et une qualité de surface supérieure grâce à une pulvérisation plus fine du vernis. Même avec des matières plus exigeantes, comme les peintures métallisées, le jet X se distingue par son efficacité et ses performances irréprochables.

jet X. Conçu pour vous.

I/O = Control et Speed



1.1I 1.2I 1.3I 1.4I

Buse I "**Control**"
en technologie
HVLP/RP



1.1O 1.2O 1.3O 1.4O

Buse O "**Speed**"
en technologie
HVLP/RP

Les buses du jet X sont disponibles en deux formes de jet :

Les buses « I » ou « Control » produisent une forme de jet étirée avec une répartition uniforme du produit. Elles atteignent une vitesse d'application moins haute, mais offrent un contrôle maximal.

Les buses « O » ou « Speed » possèdent une forme de jet ovale avec une zone de bord plus large et un noyau de jet plus humide, ce qui permet une vitesse d'application plus élevée.

Chaque peintre peut ainsi choisir le système de buse le mieux adapté à ses préférences et à sa technique d'application.

La dimension du jet reste constante dans les différentes tailles de buses, aussi bien pour les buses Speed que pour les buses Control. Seul le débit du produit varie linéairement en fonction de la taille.



Une esthétique ambitieuse

L'extérieur noir mat et les touches de rouge du jet X montrent que le style et le travail acharné sont tout à fait compatibles. De surcroît, il symbolise le début d'une nouvelle ère de design chez SATA.

Équilibré – à tous points de vue

Le jet X DIGITAL a été allégé d'environ 50 grammes par rapport à son prédécesseur, le SATAjet X 5500. Le corps ergonomique du pistolet tient en main de manière très agréable et est si bien équilibré que son poids est bien réparti, même avec un grand godet rempli.

Aussi simple que cela : la gâchette détachable

La gâchette en polymère technique se détache d'un seul geste – sans outil ni anneau d'arrêt. L'entretien est plus facile, le nettoyage plus approfondi. Un avantage supplémentaire astucieux : la clé intégrée permet de desserrer ou de serrer la buse de peinture.

3 en 1 : le raccord d'air innovant

Le micromètre d'air pour le réglage de la pression dynamique d'entrée se situe sur le raccord d'air. Il permet de régler la pression d'air de manière pratique et précise. Le raccord tournant pratique est également intégré.

Le jet X en détail



Le SATA le plus numérique de tous les temps



jet X BASIC* - La porte vers la dimension X

Le jet X est disponible en quatre versions. Le jet X BASIC est la version de base analogique – avec tous les avantages de la technologie des buses et de l'ergonomie, mais ne permettant pas la numérisation avec un adam X ou un adam X pro. Il est possible d'ajouter une mesure numérique de pression sur le raccord d'air avec le SATA adam 2 U.

jet X DIGITAL ready - prêt pour toutes les options

Le jet X digital ready est parfaitement équipé pour la numérisation avec le SATA QAC (Quick Adam Connector). Un adam X ou adam X pro peut être connecté directement au pistolet de peinture sans station d'accueil. Le jet X doit-il rester dans un premier temps un pistolet de peinture analogique ? Ensuite, un cache QAC avec repose-main remplace l'adam X et permet de continuer à bénéficier d'une ergonomie idéale.

jet X DIGITAL - tous les paramètres en vue

Outre la technologie des buses et l'ergonomie, le jet X DIGITAL apporte d'autres innovations qui contribuent au confort et à la sécurité des processus.

L'unité numérique adam X offre différentes fonctions numériques de base qui facilitent le quotidien du professionnel dans la cabine de peinture. Par exemple, la pression d'entrée est affichée en grand et de manière bien lisible ; il est nettement plus facile de bien régler la pression. L'affichage peut être converti de bar à psi. En outre, l'adam X indique la température ambiante – un paramètre important, d'autant plus qu'il mesure la température là où elle est importante : dans la cabine de peinture. Par ailleurs, l'adam X détecte la durée de fonctionnement et l'état de la pile. Pratique : l'affichage est commandé en tapotant deux fois, confortablement et en toute sécurité, même avec des gants.

jet X DIGITAL pro - pour tous ceux cherchant à atteindre le maximum

Le jet X DIGITAL pro offre toute la diversité des fonctions numériques. Son unité numérique, l'adam X pro, permet au peintre d'analyser et de contrôler le processus. Elle contribue ainsi à optimiser les résultats selon le principe « Works for you ».

L'écran principal de l'adam X pro affiche la pression d'entrée – et bien plus encore : il indique également les éventuels écarts par rapport à la pression de consigne préalablement définie. Une alarme optique se déclenche si cet écart dépasse la valeur de 0,2 bar.

Le jet X DIGITAL pro permet ainsi d'éviter des erreurs lourdes de conséquences. Un écart de pression de 0,2 bar peut en effet déjà entraîner des modifications d'effet de

teinte pour les teintes métallisées et nacrées.

L'adam X pro fournit également des informations sur la température ambiante et l'état de la pile. De plus, l'unité numérique conserve des statistiques précises sur les heures de fonctionnement, la durée d'application et le nombre d'actionnements de la gâchette, c'est-à-dire combien de fois la gâchette a été retirée.

Les différentes fonctions de l'unité numérique peuvent être activées et sélectionnées en tapotant deux fois et en inclinant le pistolet.

Une fois qu'un travail est terminé, l'adam X pro établit un résumé des réglages et des valeurs sélectionnés. Ces données peuvent être transférées vers un tableau de bord numérique sur PC ou smartphone – idéal pour suivre et analyser le processus de peinture. Le transfert des données vers le tableau de bord s'effectue via un code QR spécialement généré sur l'écran de l'adam X pro.

En rendant ainsi le processus de peinture transparent et compréhensible, les peintres obtiennent le plus grand contrôle possible sur les réglages de leur pistolet de peinture et les effets sur le résultat. Pour une sécurité de processus et une reproductibilité maximales. En d'autres termes : c'est un sentiment agréable d'avoir les données sous les yeux et les réglages importants à portée de main. Car c'est ainsi que le jet X DIGITAL pro contribue à l'obtention des meilleurs résultats et à la prévention des erreurs de peinture.

L'adam X pro est très facile à installer et à détacher – sans station d'accueil ni adaptateur. Il est possible d'évaluer les paramètres de deux pistolets de peinture jet X.



	jet X BASIC*	jet X DIGITAL ready	jet X DIGITAL	jet X DIGITAL pro
Système innovant de flux d'air en labyrinthe	X	X	X	X
2 formes de jet : Buse I : Control / Buse O : Speed	X	X	X	X
Entrée d'air avec raccord tournant et micromètre d'air	X	X	X	X
Gâchette détachable avec clé pour la buse de peinture		X	X	X
QAC (Quick Adam Connector)		X	X	X
Équipement de base		adam X/X pro peut être installé ultérieurement	adam X	adam X pro
Affichage de la pression d'entrée		(1) (2)	X	X
Conversion bar/psi		(1) (2)	X	X
Saisie de la pression de consigne		(2)		X
Fonction d'alarme en cas d'écart avec la pression de consigne		(2)		X
Affichage de la durée de fonctionnement		(1) (2)	X	X
Affichage de la température ambiante		(1) (2)	X	X
Conversion °C/°F		(1) (2)	X	X
Affichage de l'état de la pile		(1) (2)	X	X
Maniement en tapotant deux fois		(1) (2)	X	X
Maniement par inclinaison		(2)		X
Écran ePaper		(2)		X
Statistiques sur les heures de fonctionnement, la durée d'application de peinture et le nombre d'actionnements de la gâchette		(2)		X
Transfert de paramètres importants sur le tableau de bord numérique		(2)		X

* non disponible en DE, AT, BE, NL, LU, CH

(1) adam X (2) adam X pro

Nous avons concentré tout notre savoir-faire pour développer le jet X, afin de créer un pistolet de peinture totalement disruptif et digitalisé.

Nous l'avons conçu pour qu'il soit La référence dans le segment haut de gamme des pistolets de pulvérisation.



Un monde numérique pour le jet X.

adam X et adam X pro

Une unité numérique dotée de fonctionnalités uniques, parfaitement adaptée à vos besoins.

Le jet X est le pistolet de pulvérisation le plus sophistiqué jamais conçu par SATA. Grâce à son concept de buse innovant, il atteint un nouveau niveau de qualité de surface exceptionnel, tant pour les peintures de base que pour les vernis, vous permettant ainsi d'obtenir plus aisément des résultats supérieurs.

Les fonctionnalités du nouvel Adam X vous offrent la possibilité de standardiser vos résultats et de les reproduire avec une constance remarquable.

Grâce à leurs multiples caractéristiques, elles rendent les processus plus transparents et vous aident à éviter les erreurs, pour un contrôle optimal et une qualité irréprochable.





adam X et adam X pro peuvent s'utiliser avec le jet X DIGITAL ready.

Équipé du QAC, le Quick Adam Connector, il s'agit du modèle de base pour l'utilisation des unités numériques.



Ou bien optez immédiatement pour les options numériques : pour les pistolets de peinture déjà équipés en usine de ces fonctions utiles – le jet X DIGITAL et le jet X DIGITAL pro.

L'adam X



L'adam X constitue l'entrée dans le monde numérique de l'application de peinture chez SATA. Il est particulièrement compact et clair – et convient surtout à quiconque souhaite utiliser en premier lieu les fonctions de base.

L'adam X affiche la pression d'entrée, la température ambiante, la durée de fonctionnement et l'état de la pile. Les rubriques du menu sont sélectionnées en tapotant sur le boîtier. Simple et pratique, même avec des gants. L'unité numérique non encombrante est simplement montée sur le jet X en un quart de tour. Une station d'accueil n'est pas nécessaire.

Pression dynamique d'entrée

Numérique et précis. L'adam X affiche la pression dynamique d'entrée – commutable entre bar et psi. Il est ainsi facile de régler précisément la pression avec le micromètre d'air sur le raccord d'air tout en gardant un œil sur l'adam X.



Température ambiante

L'adam X affiche la température exacte dans la cabine de peinture – à l'endroit où elle est importante. L'affichage peut être commuté de °C à °F.



Durée de fonctionnement

Pendant combien de temps le pistolet de peinture ou les kits projecteurs ont-ils déjà été utilisés ? L'adam X fournit des informations – et un point de repère pour savoir quand il est nécessaire de changer le kit projecteur.



État de la pile

L'adam X est très économe en pile – il est cependant recommandé de jeter un coup d'œil à son état toutes les deux semaines. L'adam X indique l'état en pourcentage.



L'adam X pro



L'Adam X pro offre une vaste gamme de fonctionnalités inédites, conçues pour assister les professionnels dans la cabine de peinture en leur permettant d'analyser et de contrôler le processus avec un niveau de précision et d'information jamais atteint auparavant.

L'analyse des données issues de l'Adam X, permettent aux peintres de se perfectionner. De plus, elles contribuent à optimiser les résultats et à éviter les erreurs d'application, telles que la répartition inégale du produit ou la formation de brouillard, grâce à des paramètres facilement vérifiables.

L'utilisation suit un concept entièrement nouveau, développé en tenant compte des conditions spécifiques dans la cabine de peinture. Totalement intuitif pour être maîtrisé en quelques minutes : les différentes fonctionnalités se sélectionnent en touchant deux fois sur le côté du boîtier et en inclinant le pistolet.

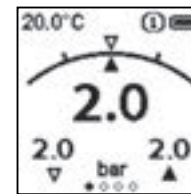
L'écran ePaper affiche les informations de manière claire, sous forme de texte ou de graphiques. L'Adam X pro s'installe sur le jet X en un quart de tour, sans nécessiter de station d'accueil ni d'adaptateur, et permet l'évaluation des paramètres, jusqu'à deux pistolets SATAjet X simultanément.

Les fonctions de l'adam X pro

La structure du menu s'oriente vers les besoins des professionnels qui travaillent quotidiennement avec le jet X. Elle est divisée en deux niveaux : le premier niveau présente tout d'abord l'écran principal – il est toujours visible en premier après l'activation de l'adam X pro. Egalement au niveau principal : les statistiques et le générateur de QR pour le transfert des données au tableau de bord numérique. Le deuxième niveau permet d'effectuer les réglages.

Le niveau principal

Les valeurs les plus importantes en un coup d'œil : l'écran principal



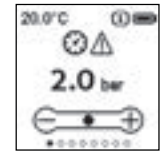
L'écran principal affiche les paramètres les plus importants de manière claire :

- la pression réelle momentanée
- la pression de consigne précédemment réglée
- les écarts entre la pression réelle et la pression de consigne dans une visualisation graphique
- un symbole d'alarme si la pression réelle et la pression de consigne diffèrent de plus de 0,2 bar (3 psi)
- de plus, la pression dynamique qui était appliquée lors du dernier actionnement de la gâchette
- en outre : la température ambiante et l'état de la pile

L'affichage se transforme en une représentation simplifiée et plus claire pendant le processus de peinture.

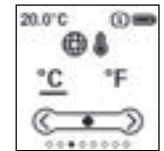
Le niveau de réglage

La valeur de consigne pour la pression dynamique



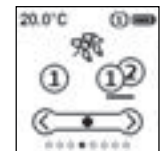
Quelles sont les directives du fabricant de peinture ? Quelles sont les préférences personnelles ? C'est ici que l'on règle la valeur de consigne pour la pression d'entrée. Cette valeur est également affichée sur l'écran principal, en comparaison avec la pression réelle, également dans une visualisation graphique. Les écarts de plus de 0,2 bar déclenchent une alarme visuelle.

Les unités de pression et de température



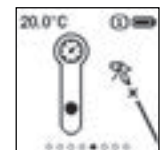
Les affichages de la pression et de la température ambiante peuvent être facilement commutés : de bar à psi ou de °C à °F.

Le mode multipistolet



L'adam X pro peut être utilisé avec deux pistolets de peinture. Lorsque le mode multipistolet est activé, un menu s'affiche lors du raccordement du tuyau d'air comprimé, dans lequel il est possible de sélectionner le pistolet de peinture actuellement utilisé.

Autres réglages



Au niveau des réglages, on trouve encore d'autres fonctions : le calibrage de la pression normale, les informations sur les versions du matériel et du logiciel ainsi que la réinitialisation des statistiques.

Les statistiques

L'Adam X pro collecte des statistiques précises sur les heures de fonctionnement, la durée de peinture et le nombre d'actions de la gâchette, c'est-à-dire le nombre de fois où elle a été retirée.

Le tableau de bord digital

Les meilleures données ne sont utiles que si elles sont exploitées. Pour simplifier cette analyse, l'Adam X pro peut être connecté à un tableau de bord personnel sur ordinateur ou smartphone. Ce centre de contrôle numérique vous permet d'enregistrer et d'analyser les principaux paramètres du processus de peinture. Le transfert des données s'effectue via un code QR qui s'affiche sur l'écran de l'adam X pro.



De plus, vous pouvez bénéficier de notre programme de fidélisation SATA Loyalty Program à chaque scan.

Comparaison du adam X et adam X pro

	adam X	adam X pro
Montage sur le QAC sans station d'accueil	X	X
Affichage de la pression d'entrée	X	X
Conversion bar/psi	X	X
Saisie de la pression de consigne		X
Fonction d'alarme en cas d'écart avec la pression de consigne		X
Affichage de la durée de fonctionnement du pistolet	X	X
Affichage de la température ambiante	X	X
Conversion °C/°F	X	X
Affichage de l'état de la pile	X	X
Maniement en tapotant deux fois	X	X
Maniement par inclinaison		X
Écran ePaper		X
Statistiques sur les heures de fonctionnement, la durée d'application de peinture et le nombre d'actions de la gâchette		X
Transfert de paramètres importants sur le tableau de bord numérique		X

Contactez-nous

Pour obtenir de plus amples informations, ou passer commande, scannez le QR code ci-dessous





SPRAY GUN IMPORT

11, rue des Prés de Lyon
10600 LA Chapelle St Luc

03 25 75 33 14
www.sgi-france.com

contact@sgi-france.com

IMPORTATEUR EXCLUSIF

